

1.1 RELACION PIB - INVERSION EXTRANJERA DIRECTA EN COLOMBIA

EXPOSITORES:

Diana Sofía Hurtado
Carlos Andrés Rocha
Carlos Andrés López
Daniel Rodrigo González

CONTENIDO

1. DEFINICION DEL PIB
2. CLASIFICACION INVERSION EXTRANJERA
3. CRECIMIENTO DEL PIB REAL
4. GRAFICO CRECIMIENTO PIB
5. GRAFICO CRECIMIENTO PIB 1970-1990 ANTES DE LA APERTURA ECONOMICA
6. GRAFICO CRECIMIENTO PIB 1990-2002. DESPUES DE LA APERTURA ECONOMICA
7. ESTADISTICA DE LA INVERSION EXTRANJERA DIRECTA EN PORCENTAJE CON RESPECTO A SU PARTICIPACION DENTRO DEL PIB
8. GRAFICO IED% DEL PIB
9. GRAFICO DEL PORCENTAJE DE LA IED% DEL PIB DURANTE EL PROTECCIONISMO
10. GRAFICO CRECIMIENTO PIB 1990-2002. DESPUES DE LA APERTURA ECONOMICA
11. GRAFICO DEL PIB VS IED
12. PIB VS IED% DEL PIB (1970-1990) PROTECCIONISMO
13. PIB VS IED% DEL PIB (1990 – 2006) APERTURA
14. CONCLUSIONES

DEFINICION DEL PIB

El PIB real se refiere al valor total de los bienes y servicios producidos por un país, sin tener en cuenta la inflación ocurrida en el periodo respectivo.

CLASIFICACION INVERSION EXTRANJERA

Cuando se habla de inversión extranjera se puede estar haciendo referencia a alguna de las siguientes dos modalidades:

Inversión directa: es aquella que proviene de una persona natural o jurídica del exterior, cuyo capital es invertido en un país con la intención de tener injerencia directa de largo plazo en el desarrollo de una firma. Esta inversión se puede realizar mediante la participación en otras empresas ya establecidas o por medio del establecimiento de una filial de la empresa inversora.

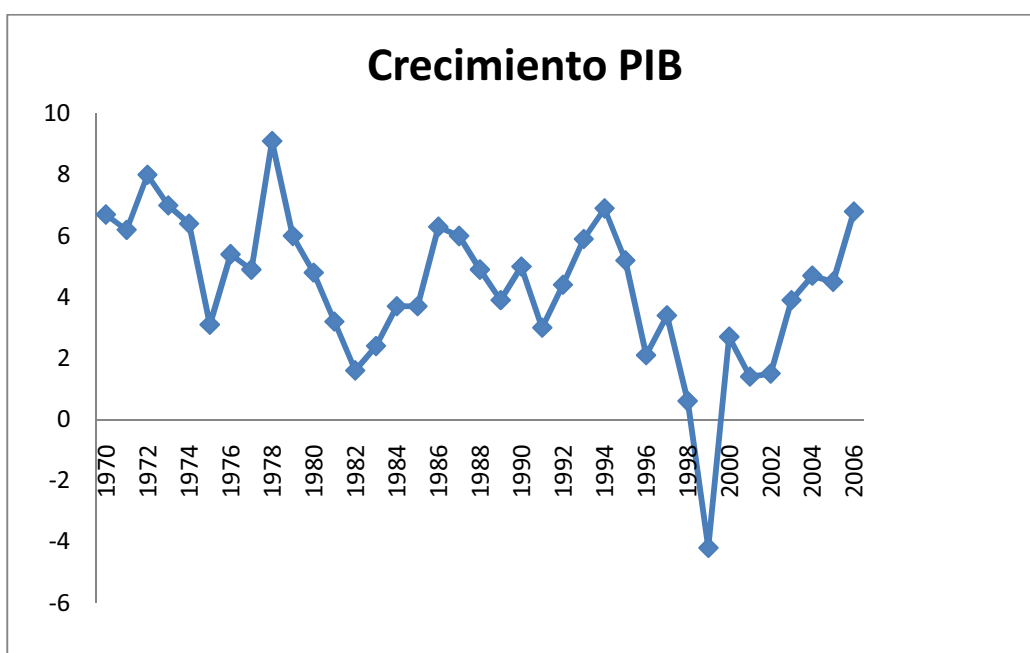
Inversión de portafolio: es la inversión que se realiza a través del mercado de valores, es decir, mediante la compra de acciones, bonos y otros títulos financieros que pueden tener rentabilidades fijas o variables. Vale la pena aclarar que a diferencia de la inversión directa, esta inversión no se hace con fines de control, sino con el objetivo de obtener rentabilidades de corto y mediano plazo, por medio de la valorización o rendimientos que genere el activo que se adquiriera. Este tipo de inversión es más flexible y no implica necesariamente un compromiso de largo plazo para el inversionista.

CRECIMIENTO DEL PIB REAL

AÑO	CRECIMIENTO PIB REAL
1970	6,7
1971	6,2
1972	8
1973	7
1974	6,4
1975	3,1
1976	5,4
1977	4,9
1978	9,1
1979	6
1980	4,8
1981	3,2
1982	1,6
1983	2,4
1984	3,7
1985	3,7
1986	6,3

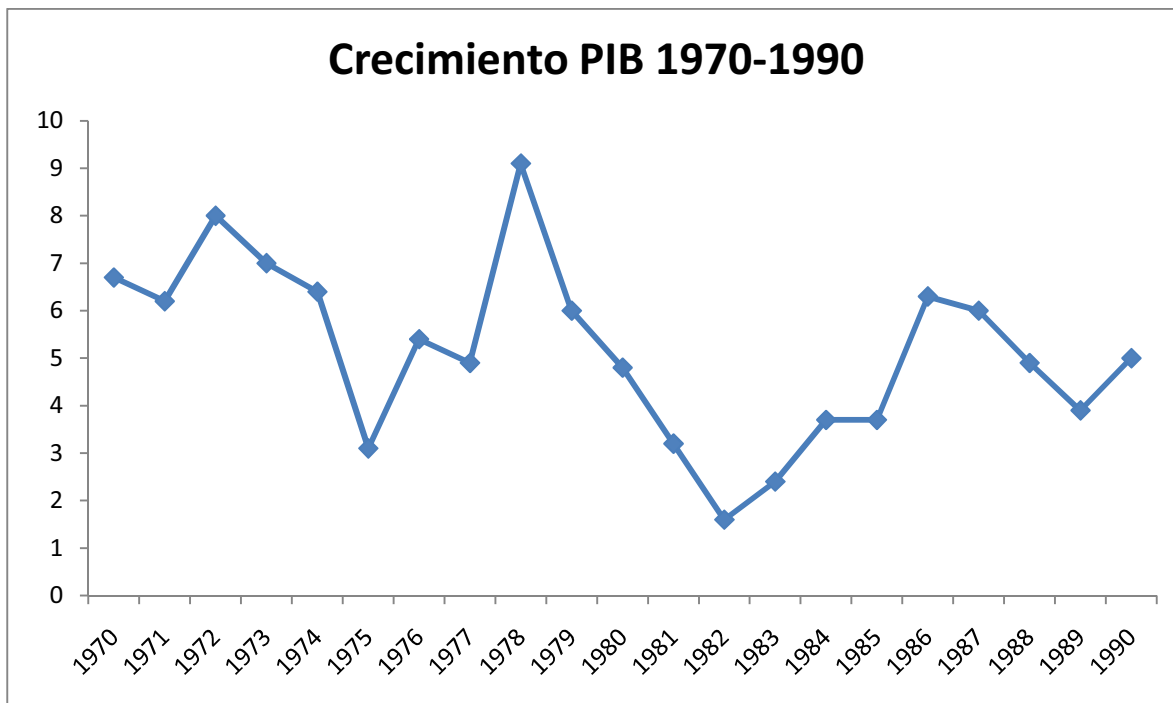
AÑO	CRECIMIENTO PIB REAL
1987	6
1988	4,9
1989	3,9
1990	5
1991	3
1992	4,4
1993	5,9
1994	6,9
1995	5,2
1996	2,1
1997	3,4
1998	0,6
1999	-4,2
2000	2,7
2001	1,4
2002	1,5

GRAFICO CRECIMIENTO PIB



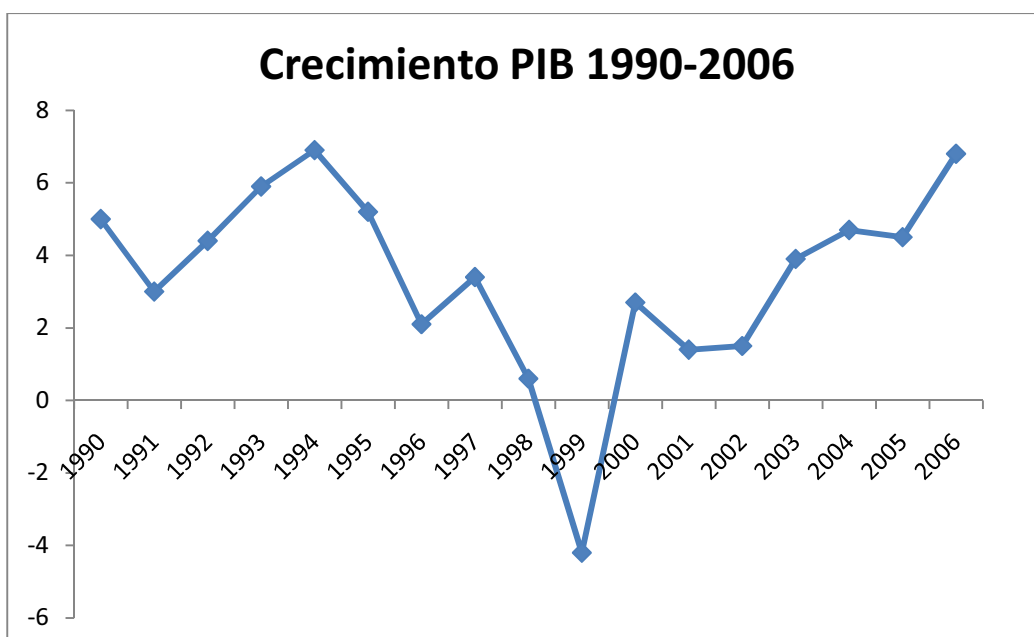
En este grafico podemos observar que el crecimiento del PIB varía dependiendo del periodo. Hay periodos en los que aumenta y otros en los que disminuye, pero se podría afirmar que oscila entre el 2% y el 6%.

GRAFICO CRECIMIENTO PIB 1970-1990 ANTES DE LA APERTURA ECONOMICA



En este grafico se puede observar que el PIB aumenta del 71-72, 75-76, 77-78, 82-86, 89-90. Y decrece del 70-71, 72-75, 76-77, 78-82, 86-89. Lo que quiere decir que después de un corto periodo de rápido crecimiento hubo una desaceleración de la economía en un periodo mas prolongado de unos 2-3 años promedio.

GRAFICO CRECIMIENTO PIB 1990-2002. DESPUES DE LA APERTURA ECONOMICA

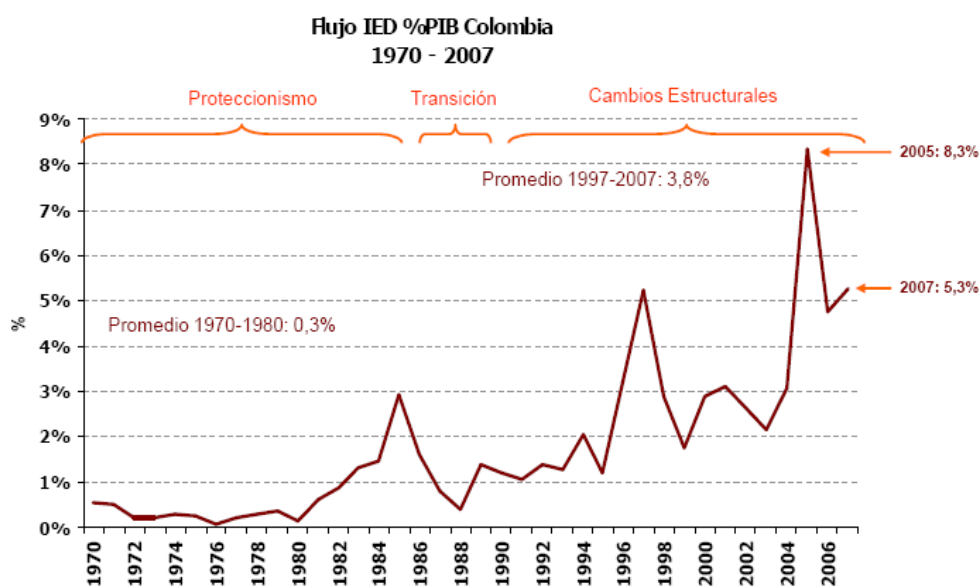


Se puede observar que la transición el primer año disminuyó el PIB, pero vino un periodo de 3 años en el cual aumentó antes de sumergirse en la gran crisis que llevó el PIB a retroceder la economía para después salir de la adversa situación y componerse a su promedio.

ESTADISTICA DE LA INVERSION EXTRANJERA DIRECTA EN PORCENTAJE CON RESPECTO A SU PARTICIPACION DENTRO DEL PIB

AÑO	IED%PIB	AÑO	IED%PIB
1970	0,50%	1988	1,20%
1971	0,20%	1989	1,30%
1972	0,10%	1990	1,20%
1973	0,20%	1991	1,40%
1974	0,30%	1992	1,30%
1975	0,09%	1993	1,70%
1976	0,04%	1994	1,30%
1977	0,40%	1995	2,70%
1978	0,50%	1996	4,90%
1979	0,40%	1997	4,50%
1980	0,20%	1998	2,00%
1981	0,80%	1999	2,10%
1982	1,30%	2000	2,20%
1983	1,34%	2001	3,00%
1984	2,30%	2002	2,10%
1985	2,50%	2003	2,30%
1986	1,10%	2004	4,20%
1987	0,50%	2005	8,30%
		2006	5,00%

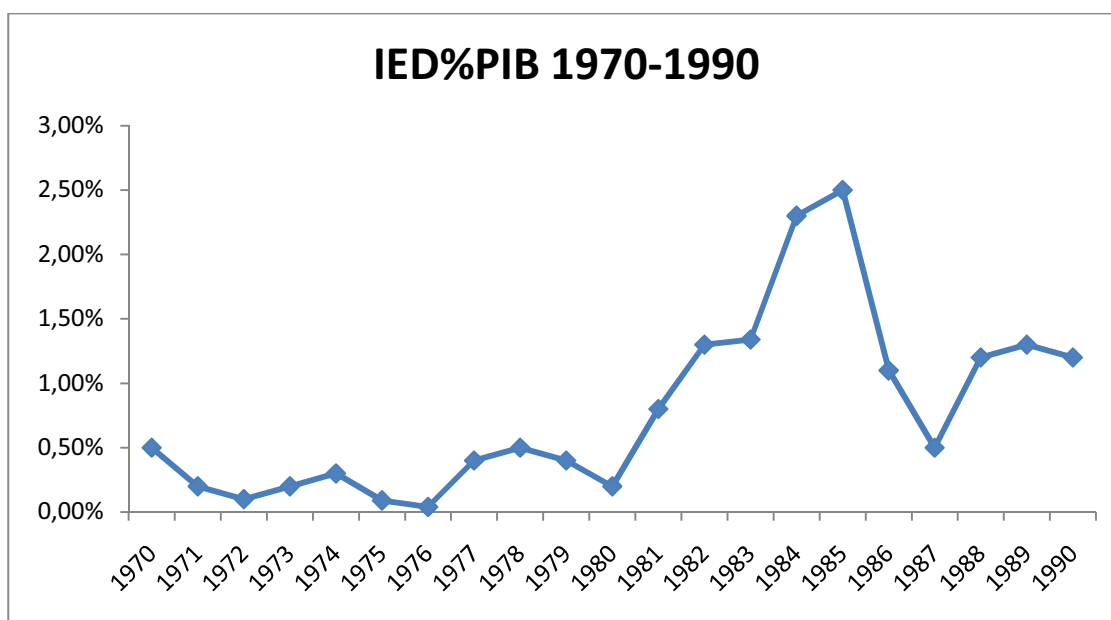
GRAFICO IED% DEL PIB



Fuente: Banco de la República – UNCTAD - Cálculos ASOFONDOS

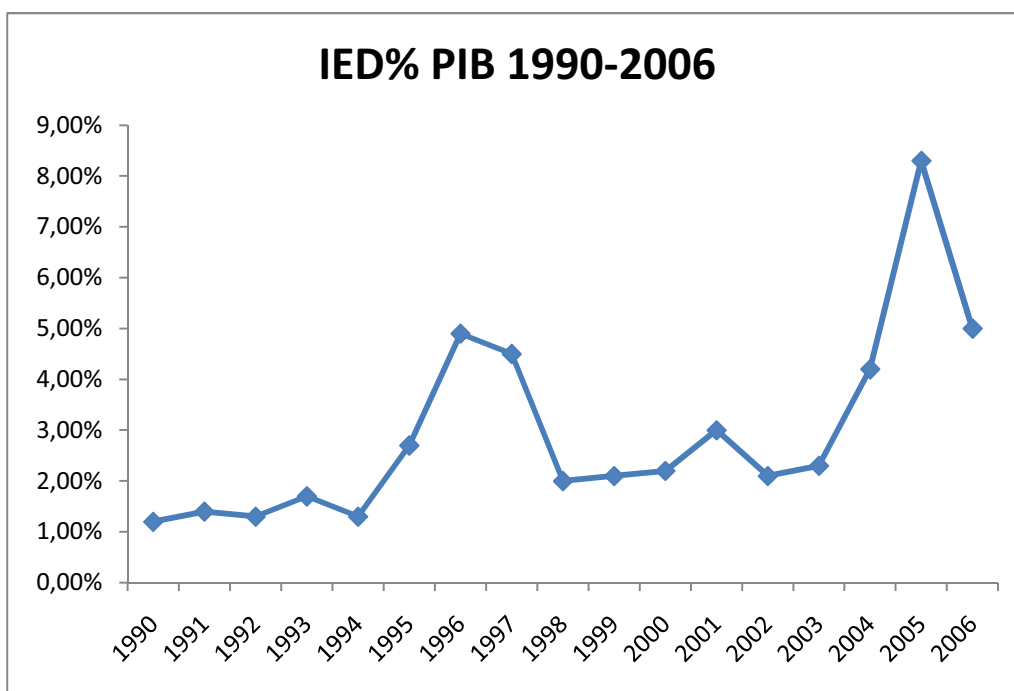
En este grafico se puede observar como la inversión extranjera directa durante el periodo de proteccionismo ocupaba un porcentaje mínimo del PIB, fue en su ultimo periodo donde la IED fue tomando fuerza. Y se ve que en el periodo de apertura la IED toma un mayor papel en el porcentaje del PIB.

GRAFICO DEL PORCENTAJE DE LA IED% DEL PIB DURANTE EL PROTECCIONISMO



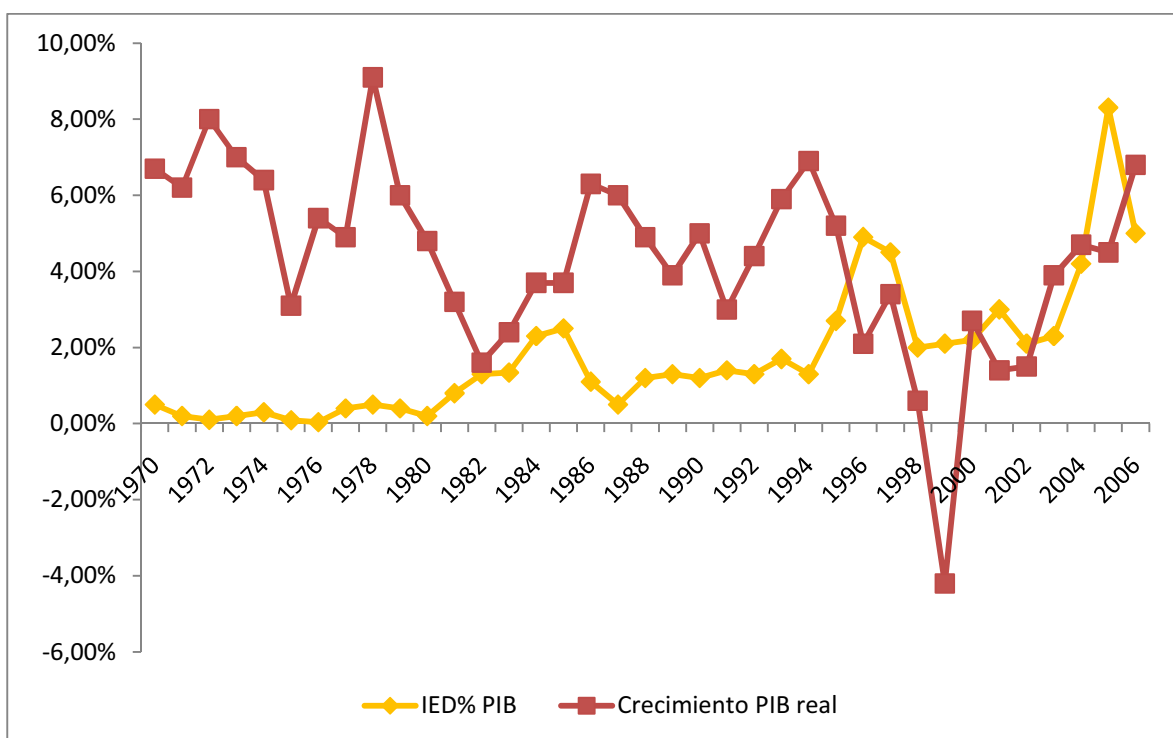
Se puede observar en este grafico que la inversión extranjera no es muy significativa con respecto al PIB, se mantiene constante del 70-80. Aquí empieza a aumentar hasta el 85 donde después desciende por 2 años para volver a aumentar.

GRAFICO DEL PORCENTAJE DE LA IED% DEL PIB DURANTE LA APERTURA ECONOMICA



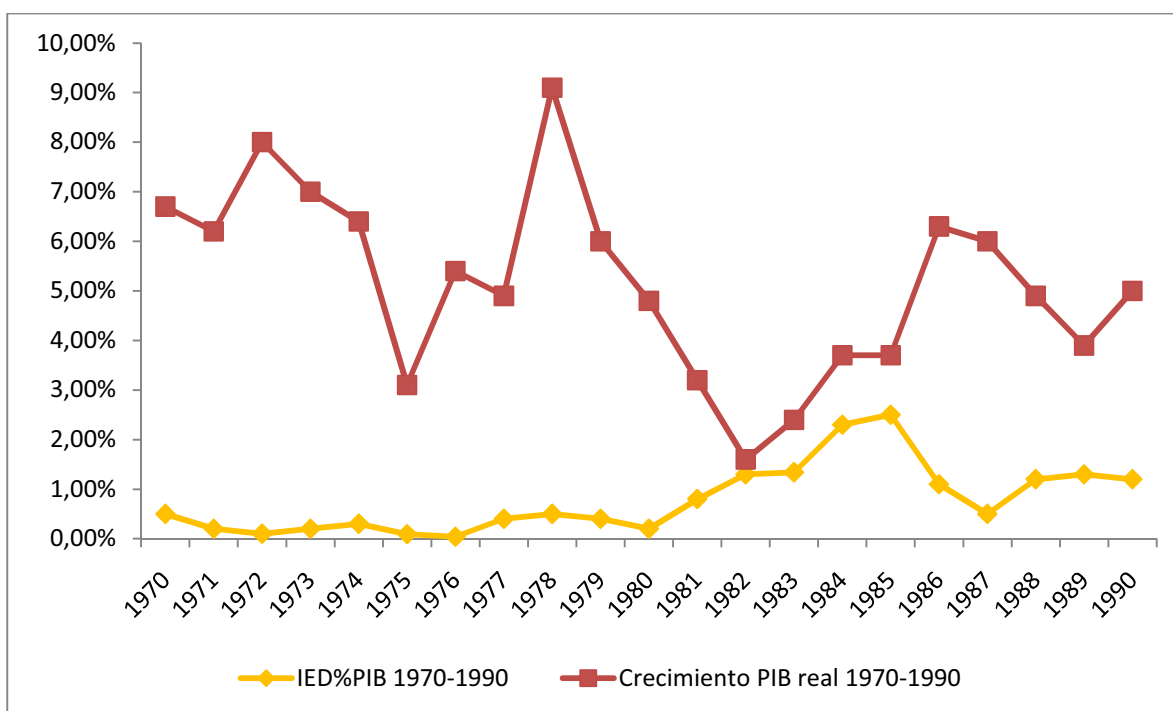
Aquí se puede observar que al comienzo de la apertura desciende, con respecto al periodo final del proteccionismo y después surge efecto y comienza aumentar, pero desciende por 2 años del 96-98 periodo previo a la crisis y se mantiene constante hasta el 2000. Después surge un punto y al año siguiente se pierde un punto con respecto al año anterior para luego empezar a crecer hasta su pico máximo de 8% en el 2005.

GRAFICO DEL PIB VS IED



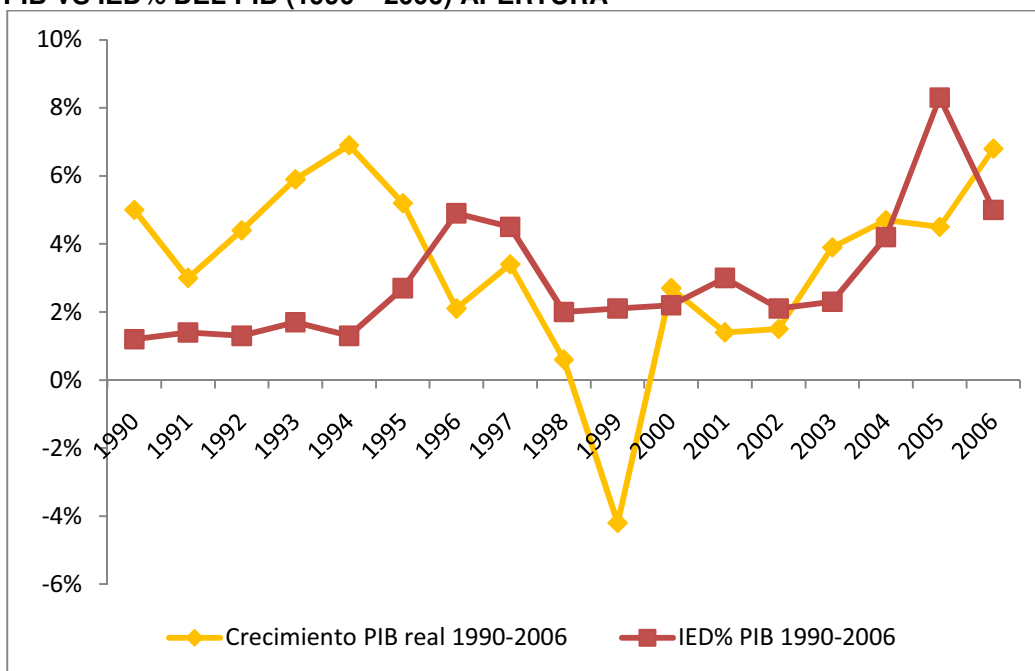
En este grafico se puede observar la relación que existe entre PIB real que se encuentra en Rojo y el IED% PIB que esta en amarillo.

IB VS IED% DEL PIB (1970-1990) PROTECCIONISMO



En este grafico se puede observar que las variaciones en el PIB durante el proteccionismo coinciden con la IED% del PIB del 82-85, que ambas aumenta casi que paralelas. Durante el resto de tiempo se ve que las variaciones de una no son similares a las variaciones de la otra.

PIB VS IED% DEL PIB (1990 – 2006) APERTURA



En este grafico se ve menos similitud en las variaciones de las curvas. Coinciden en 97 donde ambas curvas disminuyen periodo de explotación de la crisis. Después la IED% del PIB permanece constante mientras el PIB decrece hasta niveles raros vistos. Vuelve a observarse

similitud del 02-04 donde ambas curvas crecen. En el resto de los años parece muy independiente su comportamiento.

CONCLUSIONES

PERIODO DE TIEMPO	% PIB	%IED PIB	SIGNIFICANCIA β
1970 – 1990	5,16%	0,78%	** - 0.19302335
1990 – 2006	3%	2,95%	0.11148529
TOTAL	4%	1,77%	-0.18372415