



FACULTAD DE
CIENCIAS ADMINISTRATIVAS
Y ECONÓMICAS

Reporte Mensual ISM en Colombia

SEPTIEMBRE DE 2015

ISSN:2463-2317(En Línea)

Volumen 1 - Número 4

Reporte Mensual ISM en Colombia
Volumen 1 - Número 4
Cali: Universidad Icesi 2015.
ISSN:2463-2317(En Línea)

Autores

Julio C. Alonso, Ph.D.
Estefanía Serrano
Cristhian Canizales.

Reporte Mensual ISM en Colombia
Universidad Icesi
©Derechos Reservados
www.icesi.edu.co/cienfi

Director/Editor

Julio Cesar Alonso
jcalonso@icesi.edu.co

Rector

Francisco Piedrahita

Secretaria General

María Cristina Navia

Director Académico

José Hernando Bahamón

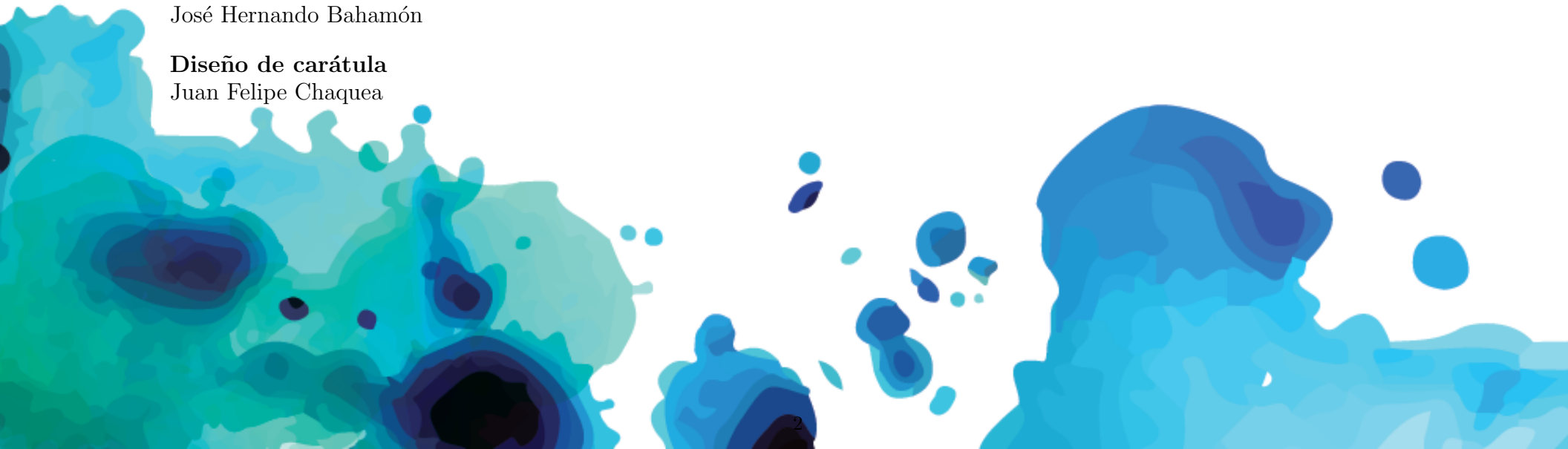
Diseño de carátula

Juan Felipe Chaquea

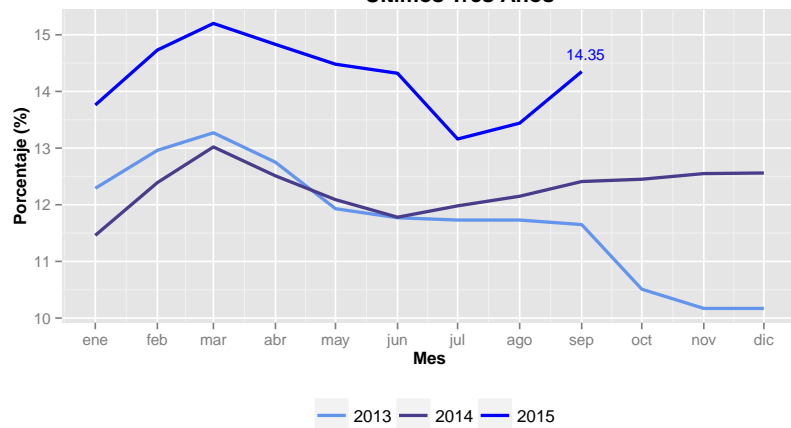
ISM = Índice de Sacrificio Macroeconómico

¿Qué es?

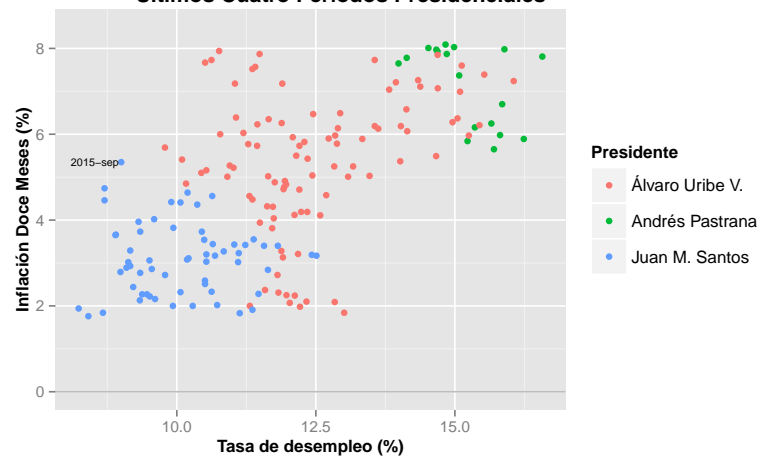
El índice de Sacrificio Macroeconómico es un indicador creado por Arthur Okun en la década de los sesenta, como medida de insatisfacción económica, se construye a partir de la suma de la tasa de desempleo e inflación para un período determinado. El ISM refleja el costo social para un territorio (País o Región) de la situación macroeconómica. En otras palabras recoge el impacto del desempleo y el aumento de los precios en el bienestar de los individuos. Este indicador es usado con frecuencia para analizar el desempeño de un gobierno en la gestión de política económica. Para este informe, el ISM se construye sumando la Tasa de desempleo promedio de los últimos tres meses y la Tasa de inflación de los últimos doce meses.



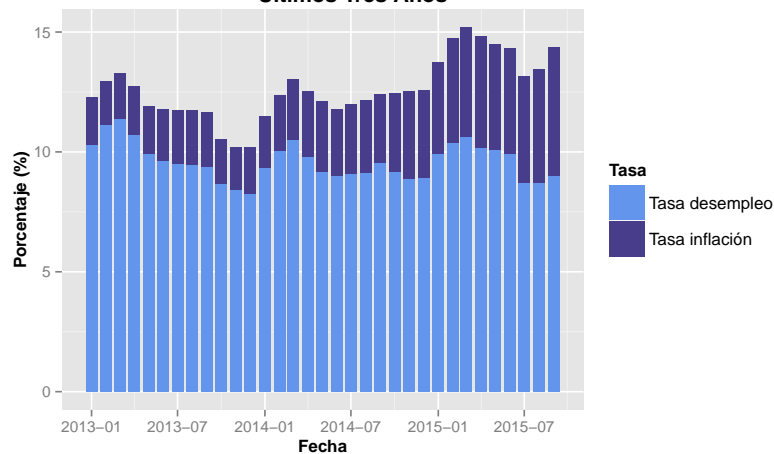
Comportamiento del Índice de Sacrificio Macroeconómico en Colombia Últimos Tres Años



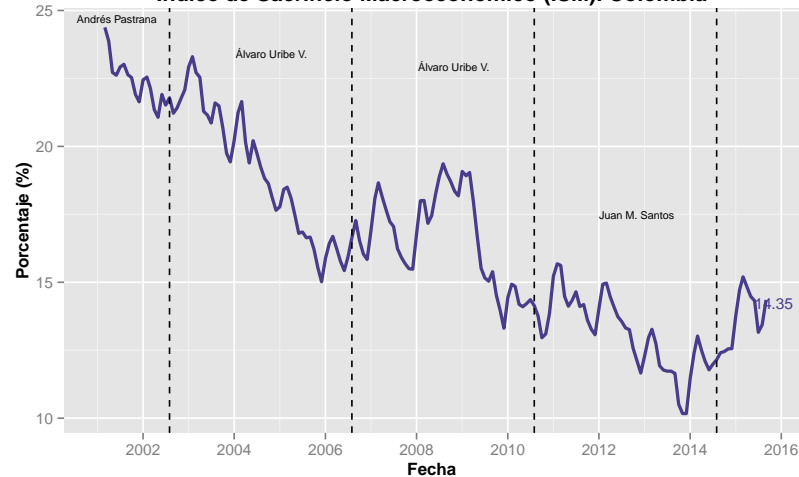
Tasa de desempleo e Inflación Doce Meses 2001–2015 Colombia Últimos Cuatro Periodos Presidenciales



Composición histórica del ISM Colombia Últimos Tres Años



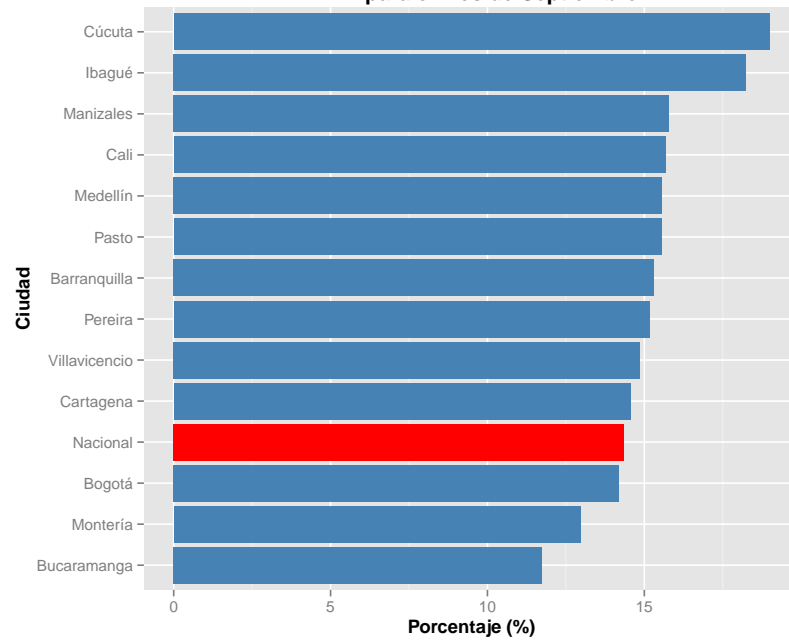
Índice de Sacrificio Macroeconómico (ISM). Colombia



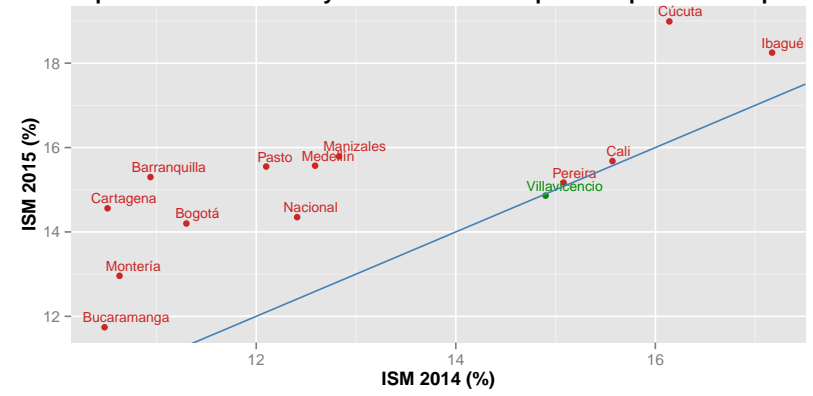
Fuente: DANE



Índice de Sacrificio Macroeconómico por ciudades para el Mes de Septiembre

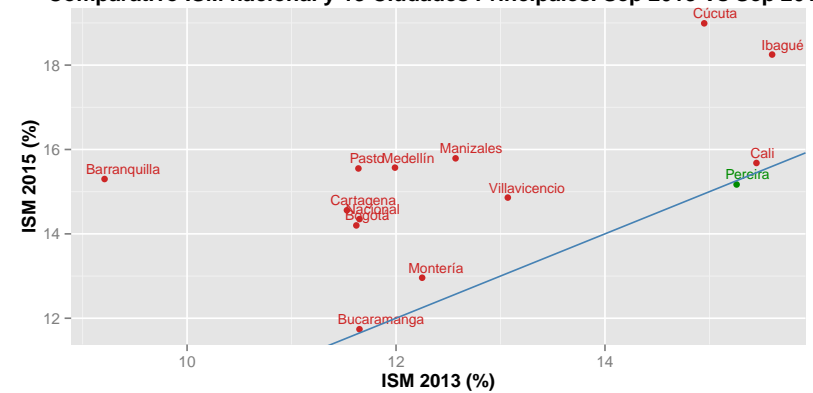


Comparativo ISM nacional y 13 Ciudades Principales. Sep 2014 Vs Sep 2015



ISM mismo periodo año pasado ■ aumentó ■ disminuyó

Comparativo ISM nacional y 13 Ciudades Principales. Sep 2013 Vs Sep 2015



ISM mismo periodo año antepasado ■ aumentó ■ disminuyó

Tasa de desempleo e Inflación Doce Meses. 13 Ciudades Principales

